

COMPTE-RENDU Workshop n°3 Végétalisation cour 06/05/2025



REDACTEUR DU COMPTE-RENDU : Sébastien PEDRONETTO

ORDRE DU JOUR

Mise en place du projet de végétalisation de la cour : workshop n°3

PIECES-JOINTES MISES A DISPOSITION

LES PARTICIPANT(E)S

NOM Prénom	Fonction
Thibaud PERRET	Etudiant école d'architecture
Jules AUBRON	Etudiant école d'architecture
Sylviane SIMACOURBE	Professeure documentaliste
Sébastien PEDRONETTO	Assistant DDF
Clément GAUTIER	AED
Nicolas ROSSIGNOL	Agent d'entretien des espaces verts
Jules JANICAUD	Etudiant 1TS2 AERO
Jules LEFEBVRE	Etudiant 1TS2 AERO
Thomas SAVOIE	Lycéen 1TCI
Ange GISLAIN	Etudiant 1TS2 CPRP
Byron SALTARIN CHAPAD	Lycéen 1CAP2 Ebéniste
Jayson EBELY	Lycéen 1CAP2 Carr
Maé PICHOT	Lycéen 1CARRC
TomDUBOIS	Lycéen 1AERO MAIN

LES EXCUSE(E)S

NOM Prénom	Fonction

COMPTE-RENDU Workshop n°3 Végétalisation cour 06/05/2025



LES DESTINATAIRES DE CE COMPTE-RENDU

Les participants et les absents

POINTS ABORDES

Resp.

Délai

L'objectif de ce troisième et dernier workshop est de valider les formes et implantation des ilots et de définir la végétation, les mobiliers à planter et à réaliser.

Points abordés :

- Présentation du plan d'implantation final et ambiances :

Les étudiants présente le plan d'implantation des différents ilots suite au travail réalisé lors du deuxième workshop.

Ci-dessous le plan proposé. Reste à voir l'implantation de l'amphithéâtre par rapport à la bouche incendie et l'accès pompier.



Les étudiants présentent quelques rendus de la cour :



COMPTE-RENDU Workshop n°3 Végétalisation cour 06/05/2025



- La végétation

Les essences d'arbres à planter sur les ilots sont évoqués avec M. Rossignol qui s'occupe des espaces verts du lycée. Un cèdre déodara pourrait être implanté dans l'ilot devant le préau.

M ; Rossignol propose des muriers, platanes, tilleul, liquidambar pour les grands arbres. Les dimensions des ilots étant limités, nous ne pourrons planter qu'environ 3 grands arbres par ilot. Des arbustes compléterons les parterres.

- Présentation des mobiliers et esthétique

Les étudiants présentent différentes esthétiques de mobilier pour aménager les différents ilots. (Voir diaporama ci-joint)

Pour les gradins de l'amphithéâtre, la proposition en madrier bois semble faire l'unanimité.



COMPTE-RENDU Workshop n°3 Végétalisation cour 06/05/2025



L'idée de la grande table vers la vie scolaire a également été retenue

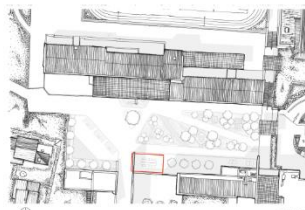
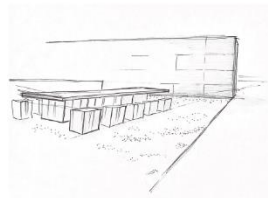


TABLE COMMUNE

Des propositions de coffrage et de solution pour réaliser les bordures béton hautes sont évoqués.

- Esquisse et dimensionnement des mobiliers

Les élèves ont ensuite été voir dans la cour afin de prendre les dimensions des différents mobiliers à implanter. Ils ont ensuite réalisé des esquisses de ces mobiliers qui permettront de donner une esthétique de ceux-ci. Un rendu sera proposé à partir de ces différents travaux par les étudiants de l'école d'architecture.

- Prochaines étapes :

- * Présentation du projet final à l'équipe de direction et aux personnels intéressés avec un estimatif du budget début juin 2025
- * Dernières modification et rendu du projet final fin juin 2025 avec un budget pour demandes de subventions
- * Présentation du projet final aux élèves et exposition du projet et des rendus au niveau de la vie scolaire.